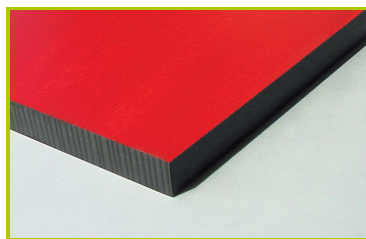


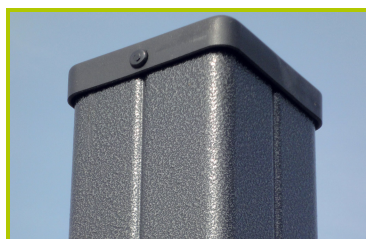


City (caractéristiques techniques)

J4020



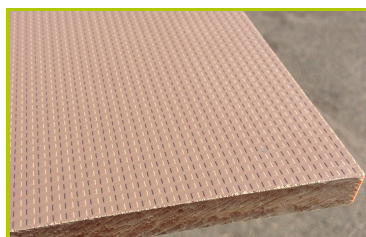
1- **Les plaques colorées** sont élaborées à partir d'un matériau compact (HPL) d'une épaisseur de 13 mm. Matériau robuste, il présente une excellente résistance aux intempéries et au vandalisme.



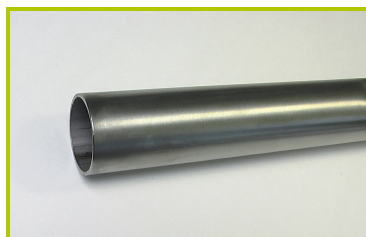
2- **Les poteaux carrés 95 x 95 mm** sont en acier galvanisé peint, garantissant la longévité et la robustesse dans le temps. Ils sont recouverts d'un chapeau en polyamide chargé qui est riveté sur le poteau.



3- **Le plancher** est usiné dans des panneaux compact structurés et antidérapants et ont une épaisseur de 12,5 mm. Il est renforcé par un châssis composé de tubes en acier galvanisé.



4- **Les marches** sont usinées dans des panneaux compact (HPL) structurés et antidérapants, d'une épaisseur de 12,5 mm.



5- **Les tubes** sont en acier inox de Ø 40 mm, garantissant la longévité et l'esthétique du jeu au fil des années.



6- **La glissière** est en acier inoxydable de 2 mm d'épaisseur, cintré, plié et roulé d'une même pièce.



7- **Les sphères du boulier** sont en polychlorure de vinyle souple rotomoulé.



8- **Les pièces plastiques** sont en polyamide injecté.



11-**Les fixations** en acier inoxydable sont protégées par des capsules anti-vandalisme en polyamide.