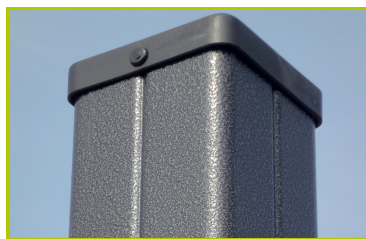




Parcours Métal

(caractéristiques techniques)

JPS21-S-M



1- **Les poteaux carrés 95 x 95 mm** sont en acier galvanisé peint, garantissant la longévité et la robustesse dans le temps. Ils sont recouverts d'un chapeau en polyamide chargé qui est riveté sur le poteau.



2- **Les tubes de l'espalier** sont en acier galvanisé, Ø 60 mm.



3- **Les tubes** sont en acier inox de Ø 40 mm, garantissant la longévité et l'esthétique du jeu au fil des années.



4- **Les fixations** en acier inoxydable sont protégées par des capsules anti-vandalisme en polyamide.