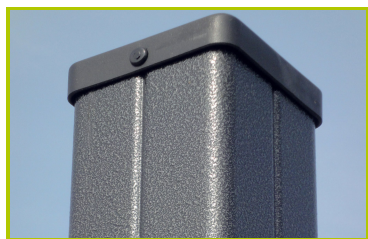




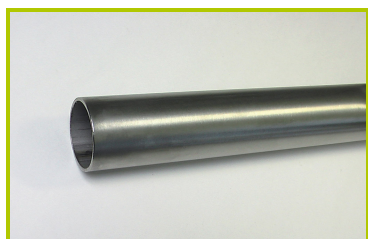
Parcours Métal

(caractéristiques techniques)

JPS19-S-M



1- **Les poteaux carrés 95 x 95 mm** sont en acier galvanisé peint, garantissant la longévité et la robustesse dans le temps. Ils sont recouverts d'un chapeau en polyamide chargé qui est riveté sur le poteau.



2- **Les tubes** sont en acier inox de \varnothing 60 mm, garantissant la longévité et l'esthétique du jeu au fil des années.



3- **Les fixations** en acier inoxydable sont protégées par des capsules anti-vandalisme en polyamide.