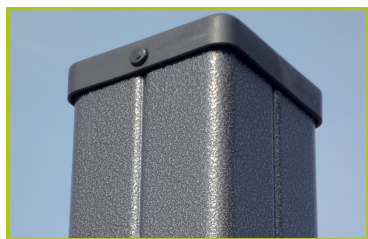




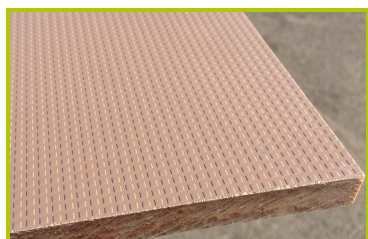
Parcours Métal

(caractéristiques techniques)

JPS10-M



1- **Les poteaux carrés 95 x 95 mm** sont en acier galvanisé peint, garantissant la longévité et la robustesse dans le temps. Ils sont recouverts d'un chapeau en polyamide chargé qui est riveté sur le poteau.



2- **Les planchers** sont usinés dans des panneaux compact (HPL) structurés et antidérapants, d'une épaisseur de 12,5 mm.



3- **Les fixations** en acier inoxydable sont protégées par des capsules anti-vandalisme en polyamide.