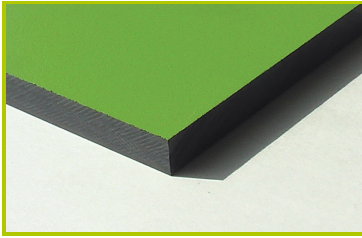




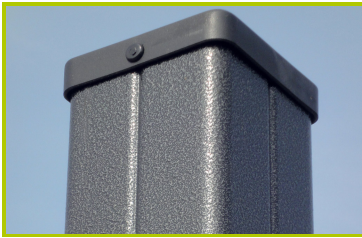
City

(caractéristiques techniques)

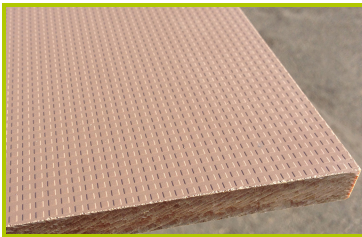
J2684



1- **Les plaques colorées** sont élaborées à partir d'un matériau compact (HPL) d'une épaisseur de 13 mm. Matériau robuste, il présente une excellente résistance aux intempéries et au vandalisme.



2- **Les poteaux carrés 95 x 95 mm** sont en acier galvanisé peint, garantissant la longévité et la robustesse dans le temps. Ils sont recouverts d'un chapeau en polyamide chargé qui est riveté sur le poteau.



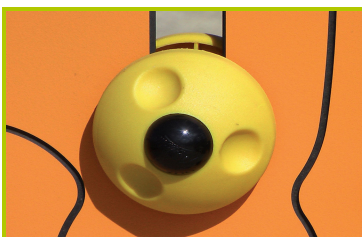
3- **Les planchers** sont usinés dans des panneaux compact (HPL) structurés et antidérapants, d'une épaisseur de 12,5 mm.



4- **Les tubes** sont en acier inox de \varnothing 40 mm, garantissant la longévité et l'esthétique du jeu au fil des années.



5- **La glissière** est en acier inoxydable de 2 mm d'épaisseur, cintré, plié et roulé d'une même pièce.
Les flancs sont constitués de plaques colorées élaborées à partir d'un matériau compact (HPL), d'une épaisseur de 13 mm.



6- **Les pièces plastiques** sont en polyamide injecté.



7- **Les sphères du boulier** sont en polychlorure de vinyle souple rotomoulé.



8- **Les fixations** en acier inoxydable sont protégées par des capsules anti-vandalisme en polyamide.