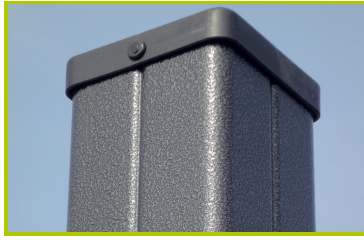




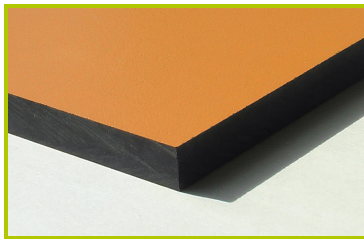
Diabolo

(caractéristiques techniques)

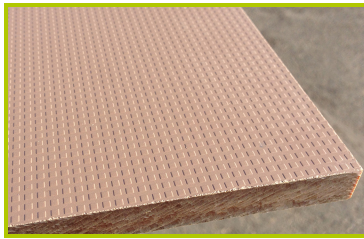
J38101



1- **Les poteaux carrés 95 x 95 mm** sont en acier galvanisé peint, garantissant la longévité et la robustesse dans le temps. Ils sont recouverts d'un chapeau en polyamide chargé qui est riveté sur le poteau.



2- **Les plaques colorées** sont élaborées à partir d'un matériau compact (HPL) d'une épaisseur de 13 mm. Matériau robuste, il présente une excellente résistance aux intempéries et au vandalisme.



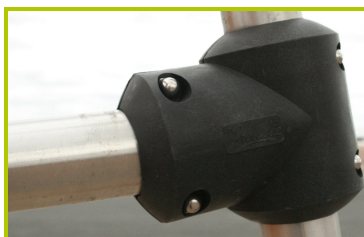
3- **Le plancher et le mur d'escalade** sont usinés dans des panneaux compact (HPL) structurés et antidérapants, d'une épaisseur de 12,5 mm.



4- **Les prises d'escalade** sont en polypropylène. Elles sont non toxiques, ininflammables et résistantes aux chocs et aux UV.



5- **Les tubes** sont en acier inox de Ø 40 mm, garantissant la longévité et l'esthétique du jeu au fil des années.



6- **Les pièces de jonction** sont moulées en polyamide chargé, non toxiques, ininflammables, résistantes aux chocs et aux ultraviolets. Elles assurent la robustesse du jeu et la résistance au vandalisme.



7- **Le toit** est en plaque de polyéthylène de 10 mm d'épaisseur.



8- **La glissière** est en acier inoxydable de 2 mm d'épaisseur, cintré, plié et roulé d'une même pièce.



9- **Les éléments de cordage** sont réalisés avec du câble acier galvanisé recouvert de polyester.
Des sphères en polyamide injecté assurent la liaison et le maintien des câbles.



10- **Les fixations** en acier inoxydable sont protégées par des capsules anti-vandalisme en polyamide.